

РЕСПУБЛИКА БЕЛАРУСЬ
ЕДИНЬЙ ГОСУДАРСТВЕННЫЙ РЕГИСТР НЕДВИЖИМОГО
ИМУЩЕСТВА, ПРАВ НА НЕГО И СДЕЛОК С НИМ

Государственный комитет по имуществу Республики Беларусь
Республиканское унитарное предприятие "Минское
городское агентство по государственной регистрации и
земельному кадастру"

**СВИДЕТЕЛЬСТВО (УДОСТОВЕРЕНИЕ) № 500/2046-2226
о государственной регистрации**

По заявлению от 01 октября 2024 года № 2399/24:2046

В отношении **изолированного помещения** с инвентарным номером 500/D-70778431, расположенного по адресу: г. Минск, тр-т Игуменский, 26-5н, площадь - 17.5 кв.м, назначение - Административно-торговое помещение, наименование - Административно-торговое помещение

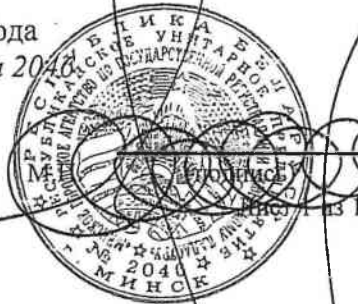
произведена государственная регистрация:

1. возникновения прав, ограничений (обременений) прав на изолированное помещение (право хозяйственного ведения), правообладатель – юридическое лицо, резидент Республики Беларусь Торговое частное унитарное предприятие "ШАМРИ"

Приложение: нет

Примечание: нет

Свидетельство составлено 03 октября 2024 года
Регистратор *Ларченко Мария Александровна* 2046



интересности по адресу
подвал, архив

5

ГОСУДАРСТВЕННЫЙ КОМИТЕТ ПО ИМУЩЕСТВУ
РЕСПУБЛИКИ БЕЛАРУСЬ

ТЕХНИЧЕСКИЙ ПАСПОРТ

на изолированное нежилое помещение

составлен по состоянию на 04 февраля 2009г.

РЕСПУБЛИКАНСКОЕ УНИТАРНОЕ ПРЕДПРИЯТИЕ
"МИНСКОЕ ГОРОДСКОЕ АГЕНТСТВО ПО ГОСУДАРСТВЕННОЙ РЕГИСТРАЦИИ
И ЗЕМЕЛЬНОМУ КАДАСТРУ"

(наименование организации по государственной регистрации)

Инвентарный номер 500/D-70778431

1. Область		6. Улица	ул. ИГУМЕНСКИЙ ТРАКТ
2. Район		7. Номер дома	26
3. Сельский совет		8. Номер корпуса	
4. Населенный пункт	г.МИНСК	9. Номер изолированного помещения	пом. 5Н
5. Район в городе	ЛЕНИНСКИЙ	10. Этаж	подвал

1. СВЕДЕНИЯ О ЗДАНИИ (СООРУЖЕНИИ)

Таблица 1

1. Серия, тип проекта здания	
2. Инвентарный номер	500/С-48404
3. Количество этажей, шт.	9-10-17
4. Материал стен	ж/бетонные блоки
5. Год постройки	2008
6. Год реконструкции	
7. Общая площадь здания, кв.м.	21519,4

2. СВЕДЕНИЯ ОБ ИЗОЛИРОВАННОМ НЕЖИЛОМ ПОМЕЩЕНИИ

Таблица 2

1. Назначение изолированного нежилого помещения	код 4 02 04 Административно-торговое помещение
2. Объем изолированного нежилого помещения, куб.м.	99
3. Общая площадь изолированного нежилого помещения, кв.м.	17,5
4. Нормируемая площадь изолированного нежилого помещения, кв.м.	

Подпись исполнителя 

3. ТЕХНИЧЕСКОЕ ОПИСАНИЕ КОНСТРУКТИВНЫХ ЭЛЕМЕНТОВ И ИНЖЕНЕРНОГО ОБОРУДОВАНИЯ

Таблица 4

№ п/п	Наименование конструктивных элементов и инженерного оборудования	Описание конструктивных элементов и инженерного оборудования (материал, конструкция, отделка и прочие)	
1	2	3	
1	Стены	а) наружные	сборный железобетонный
		б) внутренние	монолитные, блоки железобетонные, кирпичные
2	Перегородки	кирпичные	
3	Перекрытия	железобетонное	
4	Крыша		
5	Полы	плиточные, бетонные	
6	Проемы	оконные	двойные деревянные
		дверные	щитовые
7	Балконы		
8	Лоджии		
9	Инженерное оборудование	отопление	центральное от ТЭЦ
		электроснабжение	скрытая проводка
		водопровод	
		канализация	
		горячее водоснабжение	
		ванные, души	
		газоснабжение	
		электроплиты	
		радио	
		телевидение	
		телефон	
	мусоропровод		
	лифт		

Особые отметки:

Приложение: 1. поэтажные планы на 1 листах

Паспорт составил: 09 февраля 2009г.

Жуков Ю.В.

(подпись)

(И.О.Фамилия)

Паспорт проверил: "09" 02

Вишневецкая Ж.А.

(подпись)

(И.О.Фамилия)

Уполномоченное должностное лицо

Вишневецкая Ж.А.

(подпись)

(И.О.Фамилия)

" " 200 г.

"Изменений нет"

(подпись)

(И.О.Фамилия)

Уполномоченное должностное лицо

М.П.

(подпись)

(И.О.Фамилия)

" " 200 г.

"Изменений нет"

(подпись)

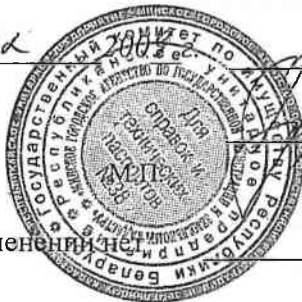
(И.О.Фамилия)

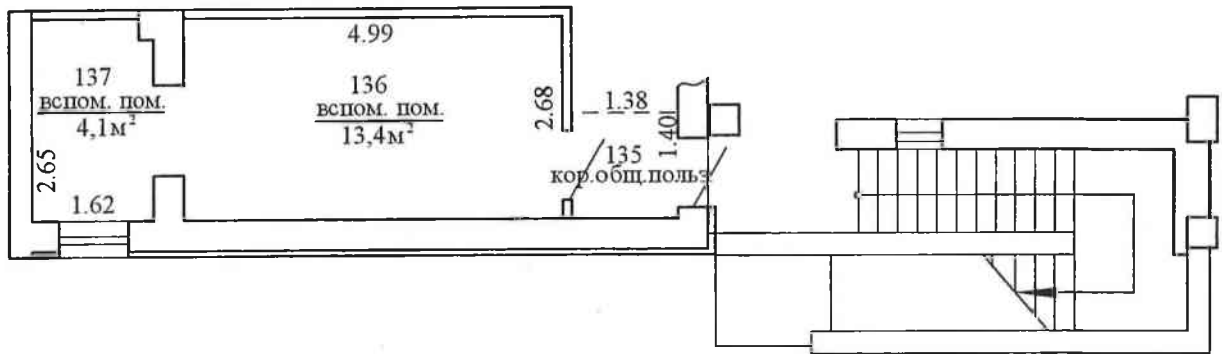
Уполномоченное должностное лицо

М.П.

(подпись)

(И.О.Фамилия)





РЕСПУБЛИКАНСКОЕ УНИТАРНОЕ ПРЕДРИЯТИЕ "МИНСКОЕ ГОРОДСКОЕ АГЕНТСТВО ПО ГОСУДАРСТВЕННОЙ РЕГИСТРАЦИИ И ЗЕМЕЛЬНОМУ КАДАСТРУ"				
ул. Игуменский тракт			№ 26	
к-мма	квартал	участок	секция	Литер А
340	1358			9-10-17/ ж/бл
План этажа подвала Лист 1				М 1: 100
Составил:	Жуков Ю. В.			04.02.2009г.
Вычертил:	Жуков Ю. В.			09.02.2009г.
Проверил:	Мягкошолок Н.И.			09.02.2009г. (И.И.)

