

РЕСПУБЛИКА БЕЛАРУСЬ
ЕДИНЫЙ ГОСУДАРСТВЕННЫЙ РЕГИСТР НЕДВИЖИМОГО
ИМУЩЕСТВА, ПРАВ НА НЕГО И СДЕЛОК С НИМ

Государственный комитет по имуществу Республики Беларусь

Республиканское унитарное предприятие "Минское городское
агентство по государственной регистрации и земельному кадастру"

**СВИДЕТЕЛЬСТВО (УДОСТОВЕРЕНИЕ) № 500/869-18546
о государственной регистрации**

По заявлению от 24 ноября 2022 года № 3414/22:869

в отношении **изолированного помещения** с инвентарным номером
500/D-7988192506, расположенного по адресу: г. Минск, ул.
Нововиленская, 41-212, площадь - 125.1 кв.м., назначение -
Административно-торговое помещение, наименование -
Административно-торговое помещение

произведена государственная регистрация:

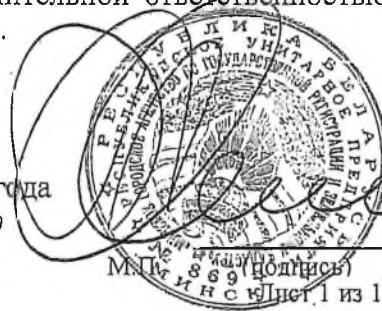
1. создания изолированного помещения на основании
строительства и ввода в эксплуатацию изолированного помещения;
2. возникновения права собственности на изолированное
помещение, правообладатель – юридическое лицо, резидент
Республики Беларусь Общество с дополнительной ответственностью
"АЙРОН" (форма собственности - частная).

Приложение: нет.

Примечание: нет.

Свидетельство составлено 24 ноября 2022 года

Регистратор *Чижевич Ольга Юрьевна 869*



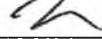
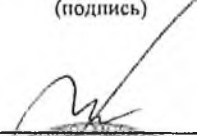
ГОСУДАРСТВЕННЫЙ КОМИТЕТ ПО ИМУЩЕСТВУ РЕСПУБЛИКИ БЕЛАРУСЬ

ТЕХНИЧЕСКИЙ ПАСПОРТ
на изолированное помещение

Республиканское унитарное предприятие "Минское городское агентство по государственной
регистрации и земельному кадастру"

(наименование организации по государственной регистрации недвижимого имущества, прав на него и сделок с ним)

Наименование: Административно-торговое помещение
Назначение: 4 02 04 - Административно-торговое помещение
Инвентарный номер: 500/D- 7988192506
Адрес: 220053, Республика Беларусь, г. Минск, ул. Нововиленская, 41-212
Составлен по состоянию на: 01.11.2022

Составил 22.11.2022  И.А. Корнеев
(дата) (подпись) (инициалы, фамилия)
Уполномоченное должностное лицо 22.11.2022  М.П. Андрушко
(дата) (подпись) (инициалы, фамилия)



1. Общие сведения об изолированном помещении

1. Подъезд (секция)	4
2. Этаж	1-й
3. Количество этажей, шт.	1
4. Общая площадь нежилого изолированного помещения, кв.м	125.1
5. Нормируемая площадь нежилого изолированного помещения, кв.м	120.3
6. Количество жилых комнат, шт.	0
7. Жилая площадь квартиры, кв.м	-
8. Общая площадь жилого помещения (квартиры), кв.м	-
9. Общая площадь квартиры по СНБ, кв.м	-
10. Жилая площадь общежития, специального жилого помещения, кв.м	-
11. Общая площадь жилых помещений общежития, специального жилого помещения, кв.м	-
12. Общая площадь помещений общежития, специального жилого помещения, кв. м.	-
13. Площадь балконов, лоджий, террас и т.п. без учета коэффициентов, кв.м	-
14. Площадь балконов, лоджий, террас и т.п. жилых помещений с учетом коэффициентов, кв.м	-
15. Объем, куб.м	625

2. Сведения о капитальном строении

1. Инвентарный номер	500/С-13013508
2. Наименование	Многоквартирный жилой дом со встроенными помещениями
3. Назначение	2 11 01 - Здание многоквартирного жилого дома
4. Количество надземных этажей, шт.	9
5. Количество подземных этажей, шт.	1
6. Год постройки (дата приемки в эксплуатацию)	(28.10.2022)
7. Год реконструкции	-
8. Общая площадь здания, кв.м	17103.3
9. Общая площадь жилых помещений (квартир) жилого дома, кв.м	11629.6
10. Общая площадь нежилых изолированных помещений, кв.м	1219.5
11. Площадь машино-мест, кв.м	0.0
12. Материал стен	Блоки стеновые из ячеистого бетона
13. Лифты	Есть
14. Составные части и принадлежности	А9/бл - Многоквартирный жилой дом со встроенными помещениями, (А9/бл) - Подвал

3. Сведения о стоимости

Вид стоимости	Дата определения (год уровня цен)	Стоимость, руб.	Документ о стоимости
1	2	3	4
Нет сведений	-	-	-




4. Благоустройство жилого помещения

Наименование показателя	Отопление			Водопровод	Канализация		Горячее водоснабжение	Ванны (души)	Газ (газоснабжение)	Напольные электроплиты (варочные панели)
	печное	Центральное			центральная	местная				
		от ТЭЦ или групповой (районной) котельной <*>	от индивидуальных отопительных устройств на _____ <***>							
1	2	3	4	5	6	7	8	9	10	11
Количество изолированных жилых помещений (квартир), шт.	-	-	-	-	-	-	-	-	-	-
Общая площадь жилых помещений, кв. м	-	-	-	-	-	-	-	-	-	-

<*> Система теплоснабжения централизованная.

<***> Система теплоснабжения децентрализованная (локальная).

Подпись исполнителя



5. Техническое описание

5.1 Техническое описание изолированного помещения

№ п/п	Наименование конструктивных элементов и инженерных систем	Описание конструктивных элементов и инженерных систем
1	2	3
1	Фундамент	-
2	Наружные стены	Блоки стеновые из ячеистого бетона
3	Внутренние стены	Блоки силикатные, Железобетон
4	Перегородки	Блоки силикатные, Кирпич силикатный
5	Перекрытия	Плита перекрытия железобетонная монолитная
6	Крыша (кровля)	-
7	Полы	Цемент, бетон и производные Наличие теплых полов: Нет
8	Окна	Алюминиевый профиль, Стеклопакеты
9	Двери, ворота	Алюминиевый профиль
10	Отделочные работы:	-
10.1	наружная отделка стен	Оштукатурено, Облицовка керамогранитными плитками
10.2	внутренняя отделка	Оштукатурено
11	Инженерные системы:	-
11.1	отопление	Центральное
11.2	водопровод и канализация:	-
11.2.1	холодное водоснабжение	Централизованная система
11.2.2	канализация	Централизованная система
11.2.3	горячее водоснабжение	Централизованная система
11.2.4	ванны, душ	-
11.3	система электрооборудования:	-
11.3.1	электроснабжение	Централизованная система
11.3.2	подключение электроплит	-
11.4	газоснабжение	Нет
11.5	вентиляция	Вентиляция с искусственным побуждением, Вентиляция с естественным побуждением
11.6	мусоропровод	Нет
11.7	лифты	-
11.8	иные	Внутренние сети связи
12	Прочие	-

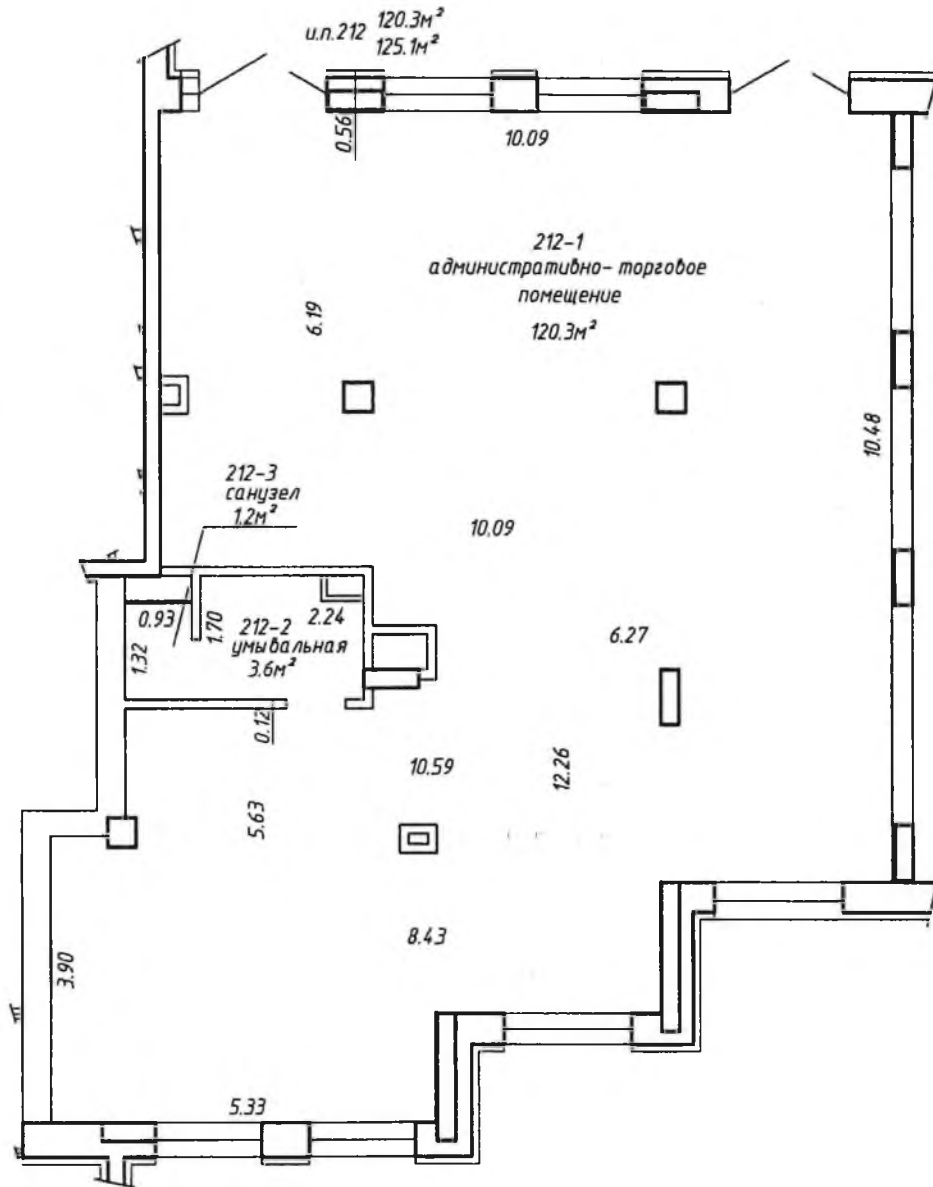
Примечание:

Количество страниц технического паспорта : 4

Приложение: 1. поэтажные планы на 1 л.



Поэтажный план
Секция (подъезд): 4 Этаж: 1



h=3.70

РУП "Минское городское агентство по государственной регистрации и земельному кадастру"			
Административно-торговое помещение			
220053, Республика Беларусь, г. Минск, ул. Нововиленская, 41-212			
Литер А9/бл	Секция (подъезд): 4	Этаж: 1	
Составлен по состоянию на: 01.11.2022 г.			
Масштаб	Лист - 1	Листов - 1	Стр. - 5
1:100	Инициалы, Фамилия	Подпись	Дата
Составил	И.А.Корнеев		02.11.2022
Оформил	И.А.Корнеев		22.11.2022
Проверил	М.П.Андрюшко		22.11.2022

