

РЕСПУБЛИКА БЕЛАРУСЬ
ЕДИНЫЙ ГОСУДАРСТВЕННЫЙ РЕГИСТР НЕДВИЖИМОГО
ИМУЩЕСТВА, ПРАВ НА НЕГО И СДЕЛОК С НИМ

Государственный комитет по имуществу Республики Беларусь
Республиканское унитарное предприятие "Минское городское
агентство по государственной регистрации и земельному кадастру"

СВИДЕТЕЛЬСТВО (УДОСТОВЕРЕНИЕ) № 500/1822-2301
О ГОСУДАРСТВЕННОЙ РЕГИСТРАЦИИ

По заявлению № 59734/20:1822 от 13 мая 2020 года

в отношении изолированного помещения с инвентарным номером 500/D-798808607, расположенного по адресу: г. Минск, пр-т Держинского, 92-199, площадь - 92.3 кв.м., назначение - Административно-торговое помещение, наименование - Административно-торговое помещение

произведена государственная регистрация:

1. создания изолированного помещения на основании строительства и ввода в эксплуатацию изолированного помещения;
2. возникновения права собственности на изолированное помещение, правообладатель - юридическое лицо, резидент Республики Беларусь Общество с дополнительной ответственностью "АЙРОН".

Приложения: нет

Примечание: нет

Свидетельство составлено 13 мая 2020 года

Регистратор *Лосвинец Анна Андреевна 1822*

М.П.



ГОСУДАРСТВЕННЫЙ КОМИТЕТ ПО ИМУЩЕСТВУ РЕСПУБЛИКИ БЕЛАРУСЬ

ТЕХНИЧЕСКИЙ ПАСПОРТ
на изолированное помещение

Республиканское унитарное предприятие "Минское городское агентство по государственной

регистрации и земельному кадастру"

(наименование организации по государственной регистрации недвижимого имущества, прав на него и сделок с ним)

Наименование: Административно-торговое помещение

Назначение: 4 02 04 - Административно-торговое помещение

Инвентарный номер: 500/D-798808607

Адрес: 220116, Республика Беларусь, г. Минск, пр-т Дзержинского, 92-199

Составлен по 03.04.2020

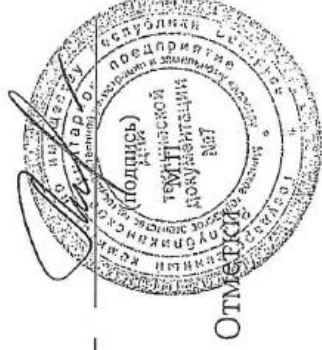
состоянию на:

Составил 11.05.2020 А.Н. Прокопович
(дата) (подпись) (инициалы, фамилия)

Проверил 11.05.2020 Н.А. Мошковская
(дата) (подпись) (инициалы, фамилия)

Уполномоченное

должностное лицо 11.05.2020 Н.А. Мошковская
(дата) (инициалы, фамилия)



1. Общие сведения об изолированном помещении

1. Подъезд (секция)		2
2. Этаж		2-й
3. Количество этажей, шт.		1
4. Общая площадь нежилого изолированного помещения, кв.м		92.3
5. Нормируемая площадь нежилого изолированного помещения, кв.м		83.9
6. Количество жилых комнат, шт.		0
7. Жилая площадь квартиры, кв.м		-
8. Общая площадь жилого помещения (квартиры), кв.м		-
9. Общая площадь квартиры по СНБ, кв.м		-
10. Жилая площадь общежития, специального жилого помещения, кв.м		-
11. Общая площадь жилых помещений общежития, специального жилого помещения, кв.м		-
12. Общая площадь помещений общежития, специального жилого помещения, кв. м.		-
13. Площадь балконов, лоджий, террас и т.п. без учета коэффициентов, кв.м		-
14. Площадь балконов, лоджий, террас и т.п. жилых помещений с учетом коэффициентов, кв.м		-
15. Объем, куб.м		367

2. Сведения о капитальном строении

1. Инвентарный номер		500/С-66576
2. Наименование		Здание многоквартирного жилого дома
3. Назначение		21101 - Здание многоквартирного жилого дома
4. Количество надземных этажей, шт.		23
5. Количество подземных этажей, шт.		1
6. Год постройки (дата приемки в эксплуатацию)		2020 (27.03.2020)
7. Год реконструкции		-
8. Общая площадь здания, кв.м		15201.3
9. Общая площадь жилых помещений (квартир) жилого дома, кв.м		10028.2
10. Общая площадь нежилых изолированных помещений, кв.м		1219.8
11. Площадь машино-мест, кв.м		0.0
12. Материал стен		Железобетон, Кирпичи, Блоки газосиликатные
13. Лифты		Есть
14. Составные части и принадлежности		А23/бл - Здание многоквартирного жилого дома, (А23/бл) - Подвал

3. Сведения о стоимости

Вид стоимости	Дата определения (год, уровень цен)	Стоимость, руб.	Документ о стоимости
1	2	3	4
Нет сведений	-	-	-



5. Техническое описание

5.1 Техническое описание изолированного помещения

№ п/п	Наименование конструктивных элементов и инженерных систем	Описание конструктивных элементов и инженерных систем
1	2	3
1	Фундамент	-
2	Наружные стены	Кирпич, Железобетон, Блоки газосиликатные
3	Внутренние стены	Блоки силикатные, Железобетон
4	Перегородки	Блоки газосиликатные, Блоки силикатные
5	Перекрытия	Плита перекрытия железобетонная монолитная
6	Крыша (кровля)	-
7	Полы	Цементобетон
8	Окна	ПВХ профиль, Алюминиевый профиль, Стеклопакеты
9	Двери, ворота	ПВХ профиль
10	Отделочные работы:	-
10.1	наружная отделка стен	Оштукатурено и окрашено, Облицовка керамогранитными плитами
10.2	внутренняя отделка	Оштукатурено
11	Инженерные системы:	-
11.1	отопление	Центральное
11.2	водопровод и канализация:	-
11.2.1	холодное водоснабжение	Централизованная система
11.2.2	канализация	Централизованная система
11.2.3	горячее водоснабжение	Централизованная система
11.2.4	ванны, души	-
11.3	система электрооборудования:	-
11.3.1	электрооснабжение	Централизованная система
11.3.2	подключение электроплит	-
11.4	газоснабжение	Нет
11.5	вентиляция	Вентиляция с искусственным побуждением, Вентиляция с естественным побуждением
11.6	мусоропровод	Нет
11.7	лифты	-
11.8	иные	Телефонизация (телефонная сеть), Телевидение (телевизионная сеть), Противопожарная система
12	Прочие	-

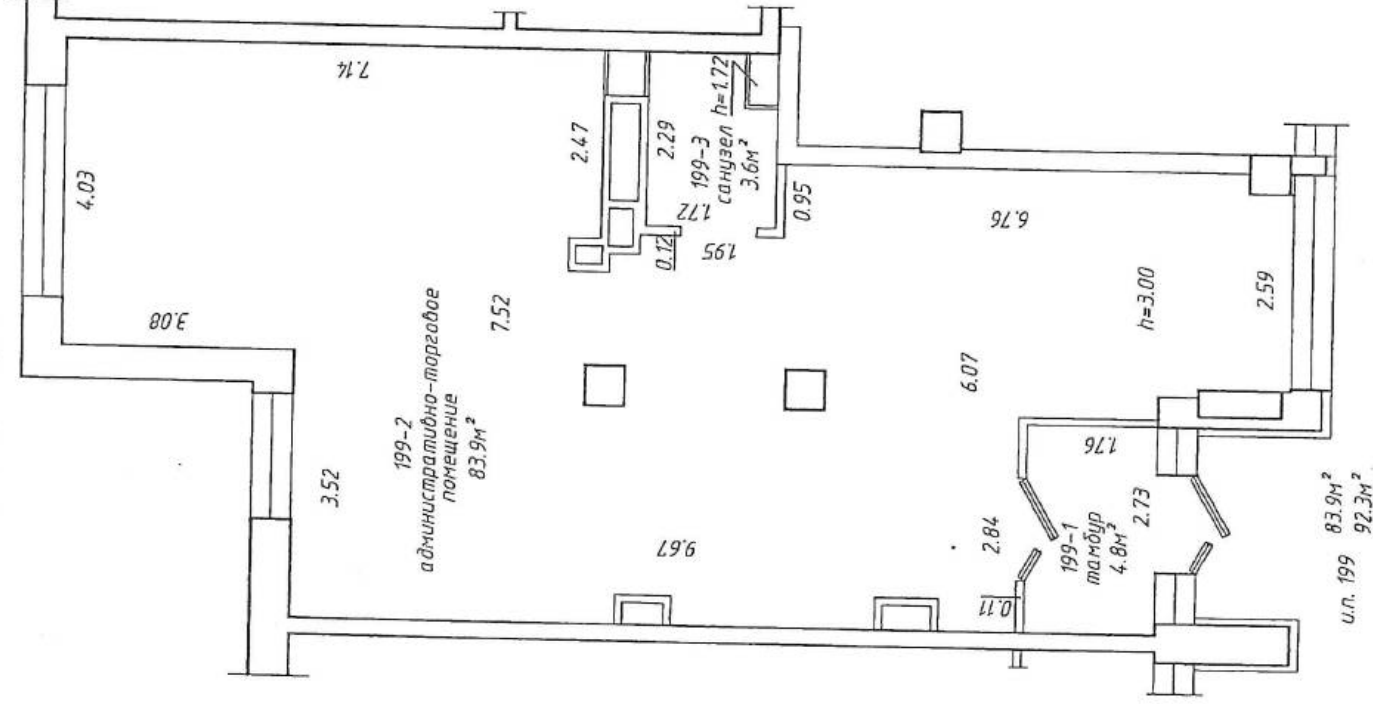
Примечание:

Количество страниц технического паспорта : 4

Приложение: 1. Постажные планы на 1 л.



Секция (подъезд) 2 Этаж 2



РУП "Минское городское агентство по государственной регистрации и земельному кадастру"			
Административно-торговое помещение			
220116, Республика Беларусь, г. Минск, пр-т Дзержинского, 92-199			
Литер А23/бл	Секция (подъезд):- 2	Этаж: 2	
Составлен по состоянию на: 03.04.2020			
Масштаб	Лист - 1	Листов - 1	Стр. - 5
1:100	Инициалы, Фамилия	Подпись	Дата
Составил	О.А.Школова		10.04.2020
Изготовил	А.Н.Прокопович		11.05.2020
Проверил	Н.А.Молчкова		11.05.2020

