

РЕСПУБЛИКА БЕЛАРУСЬ
ЕДИНЫЙ ГОСУДАРСТВЕННЫЙ РЕГИСТР НЕДВИЖИМОГО
ИМУЩЕСТВА, ПРАВ НА НЕГО И СДЕЛОК С НИМ

Государственный комитет по имуществу Республики Беларусь
Республиканское унитарное предприятие "Минское
городское агентство по государственной регистрации и
земельному кадастру"

СВИДЕТЕЛЬСТВО (УДОСТОВЕРЕНИЕ) № 500/2046-2218
о государственной регистрации

По заявлению от 01 октября 2024 года № 2391/24:2046

В отношении изолированного помещения с инвентарным номером 500/D-708033472, расположенного по адресу: г. Минск, ул. Бумажкова, 37А-146а, площадь - 64.3 кв.м, назначение - Административное помещение, наименование - Административное помещение
+ площ 25,8 м²

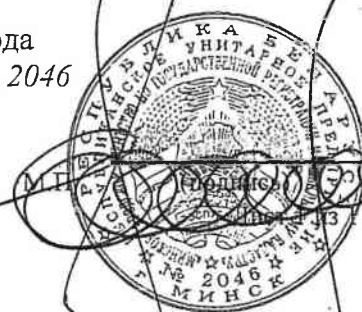
произведена государственная регистрация:

1. возникновения прав, ограничений (обременений) прав на изолированное помещение (право хозяйственного ведения), правообладатель – юридическое лицо, резидент Республики Беларусь Торговое частное унитарное предприятие "ШАМРИ"

Приложение: нет

Примечание: нет

Свидетельство составлено 03 октября 2024 года
Регистратор *Ларченко Мария Александровна 2046*



ГОСУДАРСТВЕННЫЙ КОМИТЕТ ПО ИМУЩЕСТВУ
РЕСПУБЛИКИ БЕЛАРУСЬ

ТЕХНИЧЕСКИЙ ПАСПОРТ

на изолированное нежилое помещение
составлен по состоянию на 17 октября 2011г.

Экземпляр
регистрационного дела

РЕСПУБЛИКАНСКОЕ УНИТАРНОЕ ПРЕДПРИЯТИЕ
"МИНСКОЕ ГОРОДСКОЕ АГЕНТСТВО ПО ГОСУДАРСТВЕННОЙ РЕГИСТРАЦИИ И
ЗЕМЕЛЬНОМУ КАДАСТРУ"

(наименование организации по государственной регистрации)

Наименование: *Административное помещение*

Назначение: *код 4 02 02 Административное помещение*

Инвентарный номер: *500/D-708033472*

Адрес (местонахождение):

Республика Беларусь, г. Минск, ул. БУМАЖКОВА, 37А-146а

Паспорт составил: *07 декабря 2011г.*

Неночелович М.В.

(инициалы, Фамилия)

Паспорт проверил: *"07" 12 2011г.*

Андрюшко М.П.

(инициалы, Фамилия)

Уполномоченное должностное лицо

Андрюшко М.П.

(инициалы, Фамилия)



Отметки о проведенных проверках характеристик недвижимого имущества

" " 20 г. *Изменений нет*

(подпись)

(инициалы, Фамилия)

Уполномоченное должностное лицо

(подпись)

(инициалы, Фамилия)

М.П.

" " 20 г. *Изменений нет*

(подпись)

(инициалы, Фамилия)

Уполномоченное должностное лицо

(подпись)

(инициалы, Фамилия)

М.П.

1. СВЕДЕНИЯ О ЗДАНИИ (СООРУЖЕНИИ)

Таблица 1

1. Инвентарный номер	<i>500/С-55312</i>
2. Количество этажей, шт.	<i>20</i>
3. Материал стен	<i>газосиликатные блоки, монолитный ж/б</i>
4. Год постройки	<i>2011</i>
5. Год реконструкции	
6. Общая площадь здания, кв. м.	<i>12379,5</i>

2. СВЕДЕНИЯ ОБ ИЗОЛИРОВАННОМ НЕЖИЛОМ ПОМЕЩЕНИИ

Табл

1. Назначение изолированного нежилого помещения	код 4 02 02 Административное помещение
2. Этаж	подвальный
3. Объем изолированного нежилого помещения, куб. м.	244
4. Общая площадь изолированного нежилого помещения, кв.м.	64,3
5. Нормируемая площадь изолированного нежилого помещения, кв.м.	64,3

3. ТЕХНИЧЕСКОЕ ОПИСАНИЕ КОНСТРУКТИВНЫХ ЭЛЕМЕНТОВ И ИНЖЕНЕРНОГО ОБОРУДОВАНИЯ.

Табл

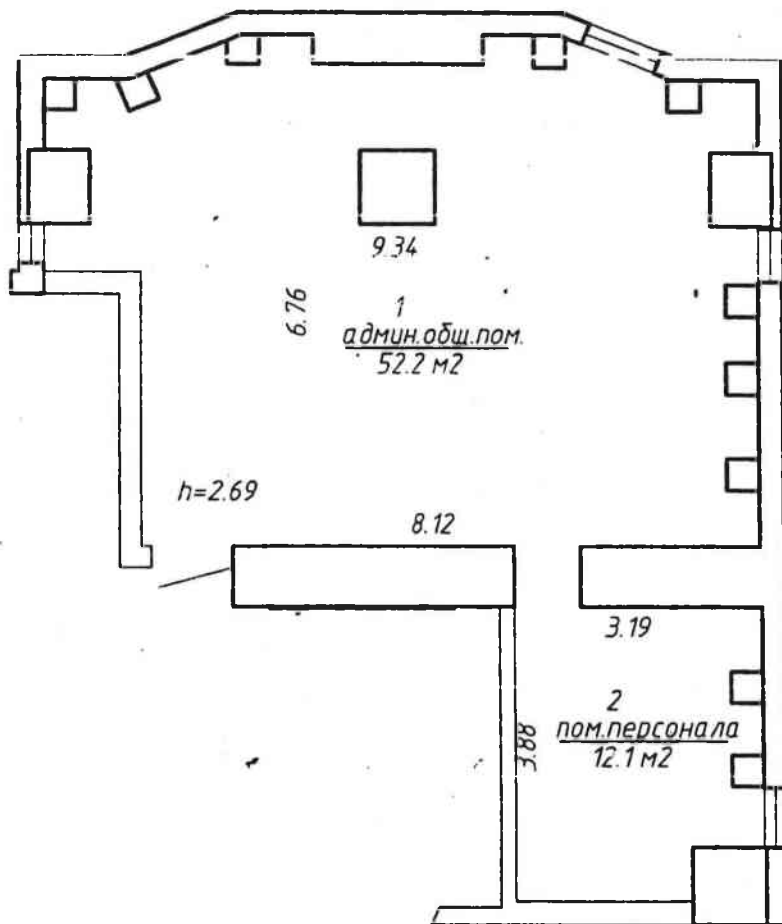
№ п/п	Наименование конструктивных элементов и инженерного оборудования	Описание конструктивных элементов и инженерного оборудования (материал, конструкция, отделка и прочие)
1	2	3
1	Стены наружные	газосиликатные блоки 400 мм, монолитный ж/б
2	Стены внутренние	газосиликатные блоки 400 мм, кирпичные
3	Перегородки	кирпичные, г/с блоки
4	Перекрытия	монолитный железобетон
5	Крыша	мягкая рулонная
6	Полы	бетонные
7	Проемы оконные	стеклопакеты ПВХ
8	Проемы дверные	пластиковые, щитовые
9	Внутренняя отделка	оштукатурено, облицовано плиткой, окрашено
10	Балконы	нет
11	Лоджии	нет
12	Инженерное оборудование	
12.1	отопление	центральное, двухтрубная нижняя разводка
12.2	водопровод	центральный, трубы стальные оцинкованные
12.3	канализация	центральная, канализационные ПВХ, чугунные трубы
12.4	электроснабжение	скрытая проводка
12.5	газоснабжение	нет
12.6	горячее водоснабжение	центральное, трубы стальные оцинкованные
12.7	ванные, души	нет
12.8	электроплиты	нет
12.9	вентиляция	приточно-вытяжная
12.10	радио	нет
12.11	телевидение	нет
12.12	телефон	нет
12.13	мусоропровод	нет
12.14	лифты	нет

Особые отметки: Принадлежностью изолированного помещения является 34/100 доли помещений общего пользования (тамбур 6,1 м², 2,7 м²; коридор 59,8 м²; санузел 3,0 м², 2,4 м²; комната уборочного инвентаря 2,1 м²) = 76,1 → 25,8 м²

Приложение: поэтажные планы на 1 листах

Подпись исполнителя

Исц



РЕСПУБЛИКАНСКОЕ УНИТАРНОЕ ПРЕДПРИЯТИЕ "МИНСКОЕ ГОРОДСКОЕ АГЕНТСТВО ПО ГОСУДАРСТВЕННОЙ РЕГИСТРАЦИИ И ЗЕМЕЛЬНОМУ КАДАСТРУ"			
г. Минск, ул. Бумажкова, 37А-146а			Литер А20/Бл
план подвала		лист №	М 1:100
	Фамилия, Инициалы	подпись	дата
Составил	Непочелович М.В.		07.12.2011г.
Продерил	Андрушко М.П.		07.12.2011г.
Уполномоченное должностное лицо	Андрушко М.П. (М.П.)		07.12.2011г.