

РЕСПУБЛИКА БЕЛАРУСЬ
ЕДИНЫЙ ГОСУДАРСТВЕННЫЙ РЕГИСТР НЕДВИЖИМОГО
ИМУЩЕСТВА, ПРАВ НА НЕГО И СДЕЛОК С НИМ

Государственный комитет по имуществу Республики Беларусь
Республиканское унитарное предприятие "Минское городское
агентство по государственной регистрации и земельному кадастру"

СВИДЕТЕЛЬСТВО (УДОСТОВЕРЕНИЕ) № 500/1822-2298
О ГОСУДАРСТВЕННОЙ РЕГИСТРАЦИИ

По заявлению № 59730/20:1822 от 13 мая 2020 года

в отношении изолированного помещения с инвентарным номером 500/D-798808604, расположенного по адресу: г. Минск, пр-т Держинского, 92-196, площадь - 93.2 кв.м., назначение - Административно-торговое помещение, наименование - Административно-торговое помещение

произведена государственная регистрация:

1. создания изолированного помещения, на основании свидетельства и ввода в эксплуатацию изолированного помещения;
2. возникновения права собственности на изолированное помещение, правообладатель - юридическое лицо, резидент Республики Беларусь Общество с дополнительной ответственностью "АЙРОН".

Приложения: нет

Примечание: нет

Свидетельство составлено 13 мая 2020 года

Регистратор *Логвинец Анна Андреевна 1822*

М.П.



ГОСУДАРСТВЕННЫЙ КОМИТЕТ ПО ИМУЩЕСТВУ РЕСПУБЛИКИ БЕЛАРУСЬ

ТЕХНИЧЕСКИЙ ПАСПОРТ
на изолированное помещение

Республиканское унитарное предприятие "Минское городское агентство по государственной
регистрации и земельному кадастру"

(наименование организации по государственной регистрации недвижимого имущества, прав на него и сделок с ним)

Наименование: Административно-торговое помещение

Назначение: 4 02 04 - Административно-торговое помещение

Инвентарный номер: 500/D-798808604

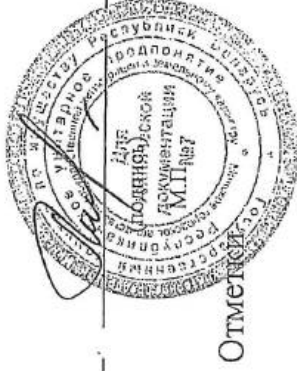
Адрес: 220116, Республика Беларусь, г. Минск, пр-т Дзержинского, 92-196

Составлен по состоянию на: 03.04.2020

Составил 11.05.2020 А.Н. Прокопович
(дата) (подпись) (инициалы, фамилия)

Проверил 11.05.2020 Н.А. Мошковская
(дата) (подпись) (инициалы, фамилия)

Уполномоченное
должностное лицо 11.05.2020 Н.А. Мошковская
(дата) (инициалы, фамилия)



Отметка: 20

1. Общие сведения об изолированном помещении

1. Подъезд (секция)		1
2. Этаж		2-й
3. Количество этажей, шт.		1
4. Общая площадь нежилого изолированного помещения, кв.м		93.2
5. Нормируемая площадь нежилого изолированного помещения, кв.м		85.4
6. Количество жилых комнат, шт.		0
7. Жилая площадь квартиры, кв.м		-
8. Общая площадь жилого помещения (квартиры), кв.м		-
9. Общая площадь квартиры по СНБ, кв.м		-
10. Жилая площадь общежития, специального жилого помещения, кв.м		-
11. Общая площадь жилых помещений общежития, специального жилого помещения, кв.м		-
12. Общая площадь помещений общежития, специального жилого помещения, кв. м.		-
13. Площадь балконов, лоджий, террас и т.п. без учета коэффициентов, кв.м		-
14. Площадь балконов, лоджий, террас и т.п. жилых помещений с учетом коэффициентов, кв.м		-
15. Объем, куб.м		392

2. Сведения о капитальном строении

1. Инвентарный номер		500/С-66576
2. Наименование		Здание многоквартирного жилого дома
3. Назначение		21101 - Здание многоквартирного жилого дома
4. Количество надземных этажей, шт.		23
5. Количество подземных этажей, шт.		1
6. Год постройки (дата приемки в эксплуатацию)		2020 (27.03.2020)
7. Год реконструкции		-
8. Общая площадь здания, кв. м		15201.3
9. Общая площадь жилых помещений (квартир) жилого дома, кв.м		10028.2
10. Общая площадь нежилых изолированных помещений, кв.м		1219.8
11. Площадь машино-мест, кв. м		0.0
12. Материал стен		Железобетон, Кирпичи, Блоки газосиликатные
13. Лифты		Есть
14. Составные части и принадлежности		А23/бл - Здание многоквартирного жилого дома, (А23/бл) - Подвал

3. Сведения о стоимости

Вид стоимости	Дата определения (год, уровень цен)	Стоимость, руб.	Документ о стоимости
1	2	3	4
Нет сведений	-	-	-



4. Благоустройство жилого помещения

Наименование показателя	период	Отопление		Водопровод	Газ	Горячее водоснабжение	Ванна (душ)	Газ (газоснабжение)	Напольные электроплиты (напольные панели)	1	2	3	4	5	6	7	8	9	10	11					
		Центральное								от индивидуальных отопительных устройств на	от ТЭЦ или групповой (районной) котельной	Канализация	центральная (уличная)	местная	1	2	3	4	5	6	7	8	9	10	11
		от ТЭЦ или групповой (районной) котельной	от индивидуальных отопительных устройств на																						
Общая площадь жилых помещений, кв. м	-	-	-	-	-	-	-	-	-	-	-	-	-	-	-	-	-	-	-	-					
Количество изолированных жилых помещений (квартир), шт.	-	-	-	-	-	-	-	-	-	-	-	-	-	-	-	-	-	-	-	-					

5. Техническое описание

5.1 Техническое описание изолированного помещения

№ п/п	Наименование конструктивных элементов и инженерных систем	Описание конструктивных элементов и инженерных систем
1	2	3
1	Фундамент	-
2	Наружные стены	Железобетон, Блоки газосиликатные, Кирпичи
3	Внутренние стены	Блоки силикатные, Железобетон
4	Перегородки	Блоки газосиликатные, Блоки силикатные
5	Перекрытия	Плита перекрытия железобетонная монолитная
6	Крыша (кровля)	-
7	Полы	Цементобетон
8	Окна	Стеклопакеты, ПВХ профиль, Алюминиевый профиль
9	Двери, ворота	ПВХ профиль
10	Отделочные работы:	-
10.1	наружная отделка стен	Облицовка керамогранитными плитами, Оштукатурено и окрашено
10.2	внутренняя отделка	Оштукатурено
11	Инженерные системы:	-
11.1	отопление	Центральное
11.2	водопровод и канализация:	-
11.2.1	холодное водоснабжение	Централизованная система
11.2.2	канализация	Централизованная система
11.2.3	горячее водоснабжение	Централизованная система
11.2.4	ванны, души	-
11.3	система электрооборудования:	-
11.3.1	электрооснабжение	Централизованная система
11.3.2	подключение электроплит	-
11.4	газоснабжение	Нет
11.5	вентиляция	Вентиляция с искусственным побуждением, Вентиляция с естественным побуждением
11.6	мусоропровод	Нет
11.7	лифты	-
11.8	иные	Противопожарная система, Телевидение (телевизионная сеть), Телефонизация (телефонная сеть)
12	Прочие	-

Примечание:

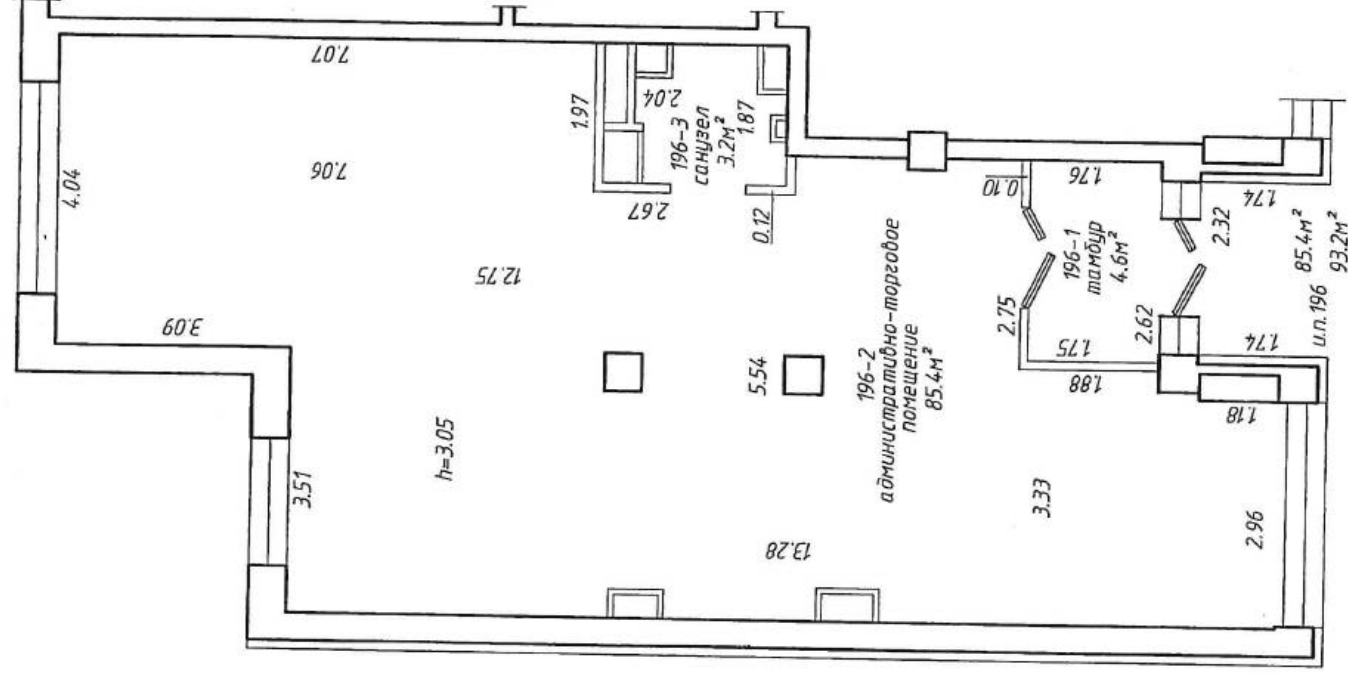
Количество страниц технического паспорта : 4

Приложение: 1. Поэтажные планы на 1 л.

Подпись исполнителя



Секция (подъезд) 1 Этаж 2



РУП "Минское городское агентство по государственной регистрации и земельному кадастру"

Административно-торговое помещение

220116, Республика Беларусь, г.Минск, пр-т Дзержинского, 92-196

Литер А23/бл Секция (подъезд):- 1 Этаж: 2

Составлен по состоянию на: 03.04.2020

Масштаб	Лист - 1	Листов - 1	Стр. - 5
1:100	Инициалы, Фамилия	Подпись	Дата
Составил	А.Н.Прокопович	<i>[Signature]</i>	10.04.2020
Изготовил	А.Н.Прокопович	<i>[Signature]</i>	11.05.2020
Проверил	Н.А.Мошковская	<i>[Signature]</i>	11.05.2020

