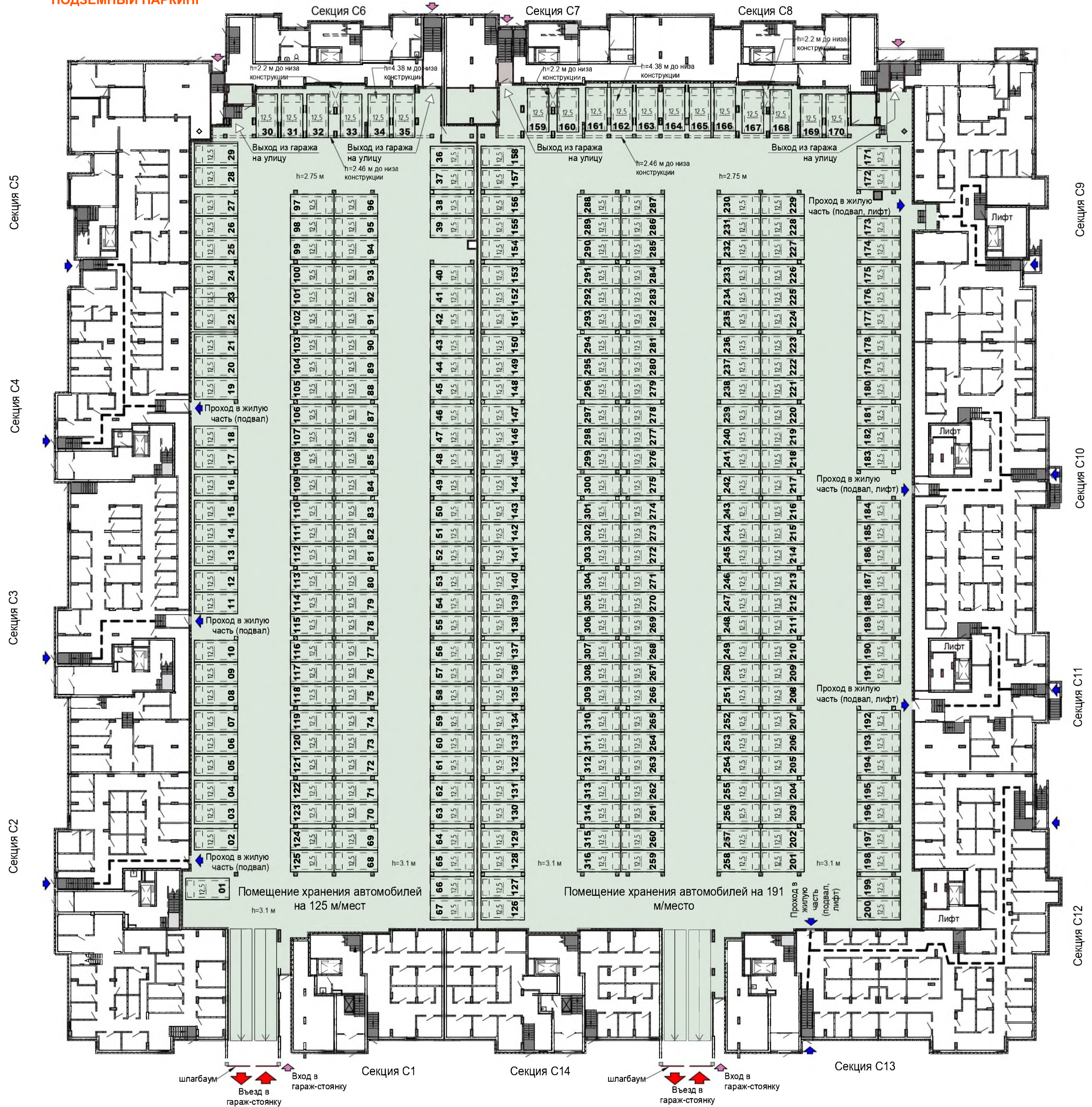


**ПОДЗЕМНЫЙ ПАРКИНГ**



1. Проход в жилую часть осуществляется через подвал. В секциях 9, 10, 11 лифт опускается в подвал  
 2. Высота гаража h=2.75-3.10 м, вокруг колонн на расстоянии 1 метра понижение на 0.35 м.

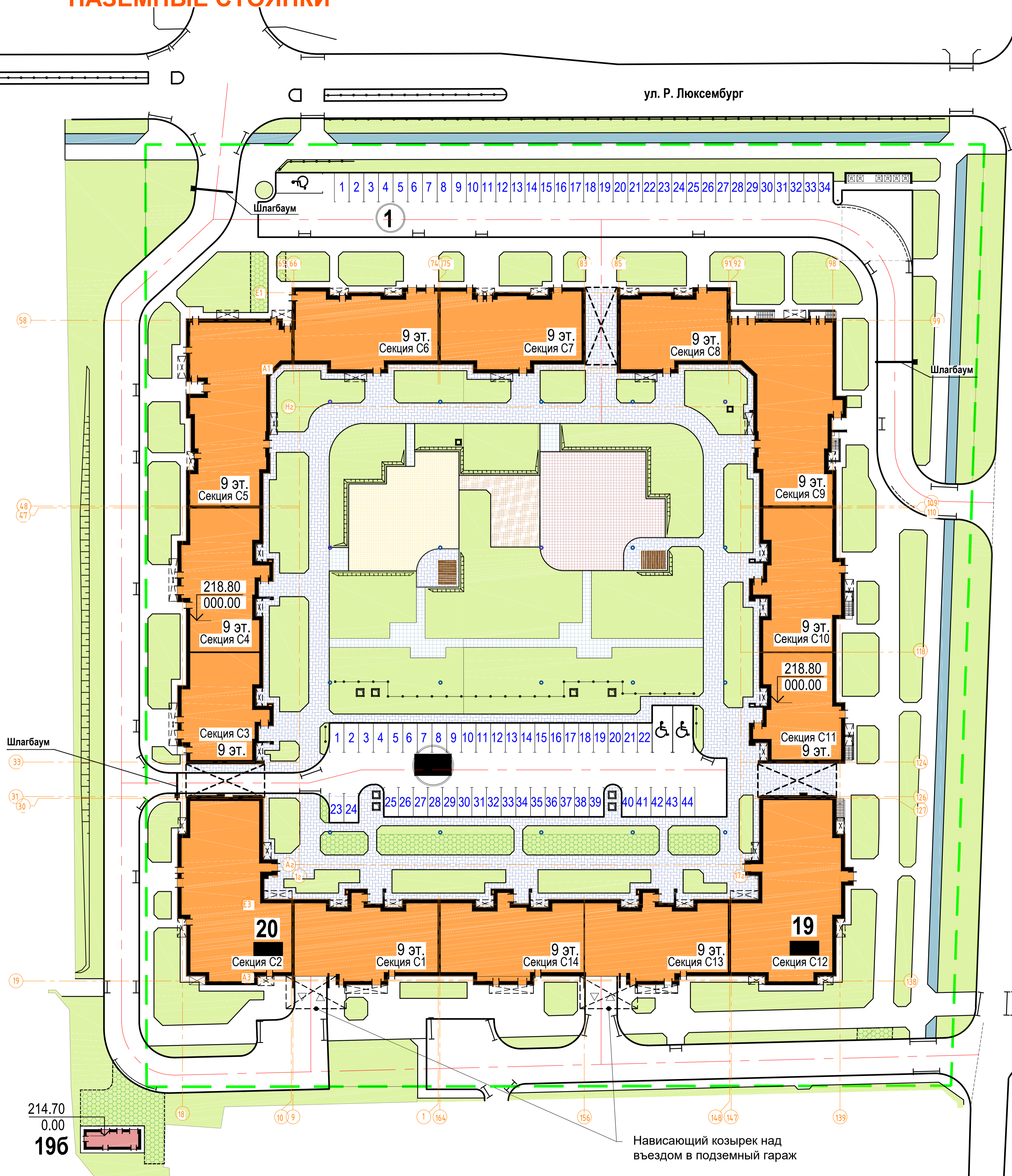
12.5 - площадь машиноместа, м²    - вход в подземный гараж-стоянку

01 - номер машиноместа

- проход в подземный гараж-стоянку через подвал



# НАЗЕМНЫЕ СТОЯНКИ



Стоянка №1 по г.п.

Таблица №1

№ машино-мест	Площадь, м²
1	12,5
2	12,5
3	12,5
4	12,5
5	12,5
6	12,5
7	12,5
8	12,5
9	12,5
10	12,5
11	12,5
12	12,5
13	12,5
14	12,5
15	12,5
16	12,5
17	12,5
18	12,5
19	12,5
20	12,5
21	12,5
22	12,5
23	12,5
24	12,5
25	12,5
26	12,5
27	12,5
28	12,5
29	12,5
30	12,5
31	12,5
32	12,5
33	12,5
34	12,5
ИТОГО:	425м2

Стоянка №20Б по г.п.

Таблица №2

№ машино-мест	Площадь, м²
1	12,5
2	12,5
3	12,5
4	12,5
5	12,5
6	12,5
7	12,5
8	12,5
9	12,5
10	12,5
11	12,5
12	12,5
13	12,5
14	12,5
15	12,5
16	12,5
17	12,5
18	12,5
19	12,5
20	12,5
21	12,5
22	12,5
23	12,5
24	12,5
25	12,5
26	12,5
27	12,5
28	12,5
29	12,5
30	12,5
31	12,5
32	12,5
33	12,5
34	12,5
35	12,5
36	12,5
37	12,5
38	12,5
39	12,5
40	12,5
41	12,5
42	12,5
43	12,5
44	12,5
ИТОГО:	550м2