

РЕСПУБЛИКА БЕЛАРУСЬ
ЕДИНЫЙ ГОСУДАРСТВЕННЫЙ РЕГИСТР НЕДВИЖИМОГО
ИМУЩЕСТВА, ПРАВ НА НЕГО И СДЕЛОК С НИМ
Государственный комитет по имуществу Республики Беларусь
Республиканское унитарное предприятие "Гродненское
агентство по государственной регистрации и земельному
кадастру"

**СВИДЕТЕЛЬСТВО (УДОСТОВЕРЕНИЕ) № 400/1933-5829
о государственной регистрации**

По заявлению от 22 октября 2024 года № 2359/24:1933

В отношении изолированного помещения с инвентарным номером 400/D-233282, расположенного по адресу: Гродненская обл., г. Гродно, ул. Советских Пограничников, 57-320, площадь - 159.8 кв.м, назначение - Административно-торговое помещение, наименование - Административно-торговое помещение

произведена государственная регистрация:

1. создания изолированного помещения на основании строительства и ввода в эксплуатацию изолированного помещения
2. возникновения права собственности на изолированное помещение, правообладатель – юридическое лицо, резидент Республики Беларусь Общество с ограниченной ответственностью "АйронИнвестПроект" (форма собственности - частная)

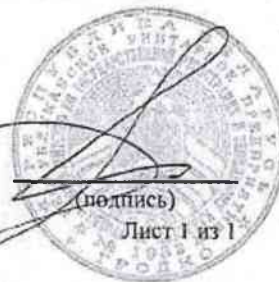
Приложение: нет
Примечание: нет

Свидетельство составлено 22 октября 2024 года
Регистратор *Стальбовская Юлия Викторовна 1933*

М.П.

(подпись)

Лист 1 из 1



ГОСУДАРСТВЕННЫЙ КОМИТЕТ ПО ИМУЩЕСТВУ РЕСПУБЛИКИ БЕЛАРУСЬ

ТЕХНИЧЕСКИЙ ПАСПОРТ
на изолированное помещение

Республиканское унитарное предприятие "Гродненское агентство по государственной регистрации и
земельному кадастру"

(наименование организации по государственной регистрации недвижимого имущества, прав на него и сделок с ним)

Наименование: Административно-торговое помещение

Назначение: 4 02 04 - Административно-торговое помещение

Инвентарный номер: -

Адрес: 230011, Республика Беларусь, Гродненская обл., г. Гродно,
ул. Советских Пограничников, 57-320

Составлен по состоянию на: 08.08.2024

Составил 01.10.2024
(дата)

А. В. Тарасевич
(инициалы, фамилия)

Уполномоченное должностное лицо 01.10.2024
(дата)

Орлова
(инициалы, фамилия)

Отметки



1. Общие сведения об изолированном помещении

1. Подъезд (секция)	2
2. Этаж	1-й
3. Количество этажей, шт.	1
4. Общая площадь нежилого изолированного помещения, кв.м	159,8
5. Нормируемая площадь нежилого изолированного помещения, кв.м	90,7
6. Количество жилых комнат, шт.	0
7. Жилая площадь квартиры, кв.м	-
8. Общая площадь жилого помещения (квартиры), кв.м	-
9. Общая площадь квартиры по СНБ, кв.м	-
10. Жилая площадь общежития, специального жилого помещения, кв.м	-
11. Общая площадь жилых помещений общежития, специального жилого помещения, кв.м	-
12. Общая площадь помещений общежития, специального жилого помещения, кв. м.	-
13. Площадь балконов, лоджий, террас и т.п. без учета коэффициентов, кв.м	64,8
14. Площадь балконов, лоджий, террас и т.п. жилых помещений с учетом коэффициентов, кв.м	-
15. Объем, куб.м	385

2. Сведения о капитальном строении

1. Инвентарный номер	400/С-167869
2. Наименование	Многоквартирный жилой дом с объектами обслуживания (2 пусковой комплекс)
3. Назначение	2 11 01 - Здание многоквартирного жилого дома
4. Количество надземных этажей, шт.	8-10
5. Количество подземных этажей, шт.	-
6. Год постройки (дата приемки в эксплуатацию)	(29.12.2023, 28.06.2024)
7. Год реконструкции	-
8. Общая площадь здания (площадь сооружения), кв.м	25730,3
9. Общая площадь жилых помещений (квартир) жилого дома, кв.м	19791,5
10. Общая площадь нежилых изолированных помещений, кв.м	1856,6
11. Площадь машино-мест, кв.м	0,0
12. Материал стен	Блоки газосиликатные
13. Лифты	Есть
14. Составные части и принадлежности	А8-10/бл - Многоквартирный жилой дом с объектами обслуживания (2 пусковой комплекс), (А8-10/бл) - Подвал, а - Ограждение

3. Сведения о стоимости

Вид стоимости	Дата определения (год уровня цен)	Стоимость, руб.	Документ о стоимости
1	2	3	4
Нет сведений	-	-	-

5. Техническое описание

5.1 Техническое описание изолированного помещения

№ п/п	Наименование конструктивных элементов и инженерных систем	Описание конструктивных элементов и инженерных систем
1	2	3
1	Фундамент	Железобетон
2	Наружные стены	Блоки газосиликатные
3	Внутренние стены	Железобетон, Блоки силикатные
4	Перегородки	Блоки силикатные
5	Перекрытия	Плита перекрытия железобетонная монолитная
6	Крыша (кровля)	-
7	Полы	Бетон Наличие теплых полов: Нет
8	Окна	ПВХ профиль, Стеклопакеты, Алюминиевый профиль
9	Двери, ворота	Стеклопакеты, Алюминиевый профиль
10	Отделочные работы:	-
10.1	наружная отделка стен	Оштукатурено, Облицовка теплоизоляционными панелями
10.2	внутренняя отделка	Оштукатурено
11	Инженерные системы:	-
11.1	отопление	Центральное
11.2	водопровод и канализация:	-
11.2.1	холодное водоснабжение	Централизованная система
11.2.2	канализация	Централизованная система
11.2.3	горячее водоснабжение	Централизованная система
11.2.4	ванны, душ	Нет
11.3	система электрооборудования:	-
11.3.1	электропитание	Централизованная система
11.3.2	подключение электроплит	Нет
11.4	газоснабжение	Нет
11.5	вентиляция	Вентиляция с естественным побуждением, Вентиляция с искусственным побуждением
11.6	мусоропровод	-
11.7	лифты	-
11.8	иные	Домофон, Телефонизация (телефонная сеть), Противопожарная система
12	Прочие	Крыльцо(а), Терраса(ы)

Примечание: Строка «Инвентарный номер» не заполнена по причине его отсутствия на момент составления итогового технического документа. Инвентарный номер присваивается при государственной регистрации создания объекта недвижимого имущества и указывается в свидетельстве (удостоверении) о государственной регистрации.

Количество страниц технического паспорта: 4

Приложение: I. План изолированного помещения на 1 л.

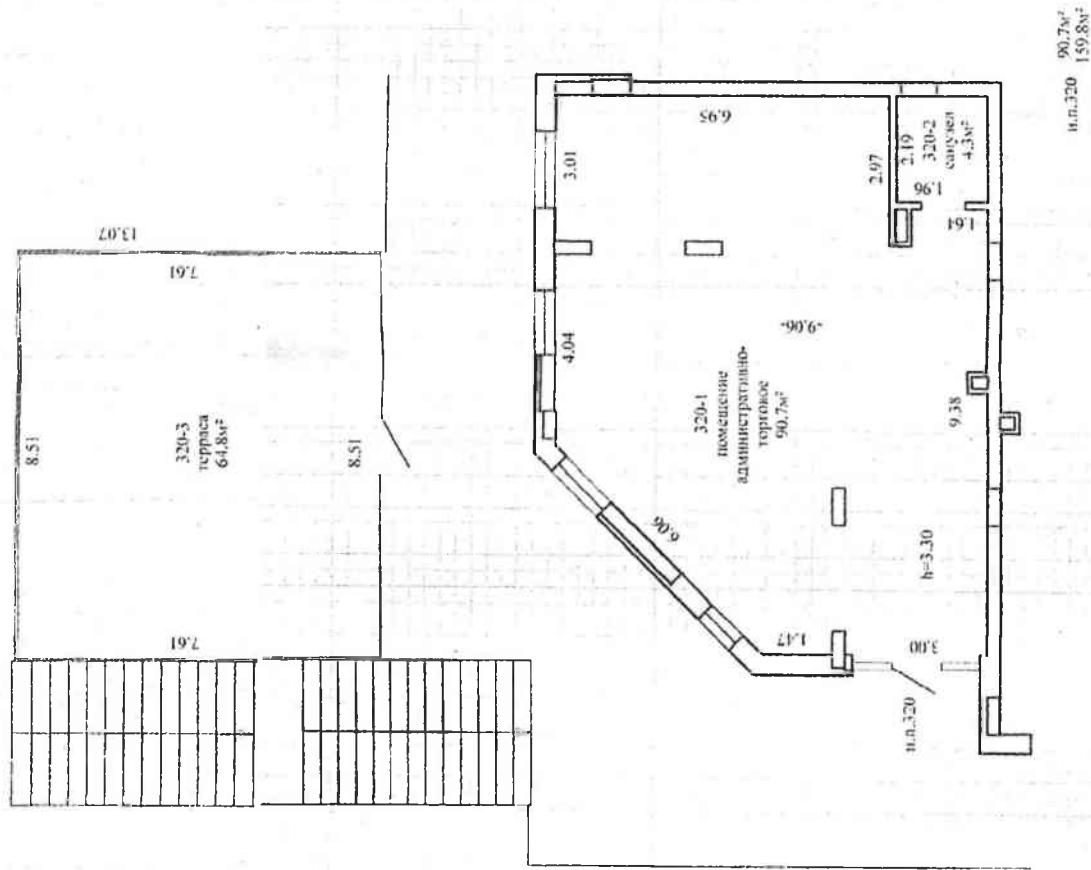
4. Благоустройство жилого помещения

Наименование показателя	Отопление		Канализация		Газ	Водопровод	Телевизионное	Водопровод	Газ	Электричество
	от ТЭЦ или групповой (районной) котельной <*>	Центральное от индивидуальных отопительных устройств на <*>	центральная	местная						
1	2	3	4	5	6	7	8	9	10	11
Количество изолированных жилых помещений (квартир), шт.	-	-	-	-	-	-	-	-	-	-
Общая площадь жилых помещений, кв. м	-	-	-	-	-	-	-	-	-	-

<*> Система теплоснабжения централизованная.

<***> Система теплоснабжения децентрализованная (локальная).

План изолированного помещения
 Секция (подъезд): 2 Этаж: 1



ИПТ №	Р
А/в	Р
23001.1.Рест	Р
32	Р
Масштаб	1:100
Составил	Проверил