

РЕСПУБЛИКА БЕЛАРУСЬ

**ЕДИНЬЙ ГОСУДАРСТВЕННЫЙ РЕГИСТР НЕДВИЖИМОГО
ИМУЩЕСТВА, ПРАВ НА НЕГО И СДЕЛОК С НИМ**

Государственный комитет по имуществу Республики Беларусь

Республиканское унитарное предприятие "Минское городское
агентство по государственной регистрации и земельному кадастру"

**СВИДЕТЕЛЬСТВО (УДОСТОВЕРЕНИЕ) № 500/869-13421
О ГОСУДАРСТВЕННОЙ РЕГИСТРАЦИИ**

По заявлению № 51213/20:869 от 21 апреля 2020 года

в отношении **изолированного помещения** с инвентарным номером 500/D-798808556, расположенного по адресу: г. Минск, пр-т Держинского, 94-472, площадь - 99,3 кв.м., назначение - Административно-торговое помещение, наименование - Помещение административно-торгового назначения

произведена государственная регистрация:

1. созданья изолированного помещения на основании строительства и ввода в эксплуатацию изолированного помещения;
2. возникновения права собственности на изолированное помещение, правообладатель - юридическое лицо, резидент Республики Беларусь Общество с дополнительной ответственностью "АЙРОН".

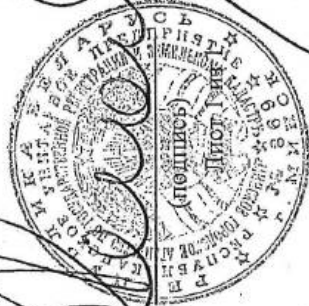
Приложения: нет

Примечание: нет.

Свидетельство составлено 21 апреля 2020 года

Регистратор *Чижевич Ольга Юрьевна 869*

М.П.



ГОСУДАРСТВЕННЫЙ КОМИТЕТ ПО ИМУЩЕСТВУ РЕСПУБЛИКИ БЕЛАРУСЬ

ТЕХНИЧЕСКИЙ ПАСПОРТ

на изолированное помещение

Республиканское унитарное предприятие "Минское городское агентство по государственной регистрации и земельному кадастру"

(наименование организации по государственной регистрации недвижимого имущества, прав на него и сделок с ним)

Наименование: Помещение административно-торгового назначения

Назначение: 4 02 04 - Административно-торговое помещение

Инвентарный номер: 500/D-798808556

Адрес: 220116, Республика Беларусь, г. Минск, пр-т Дзержинского, 94-472

Составлен по 20.03.2020

состоянию на:

Составил Э.М. Дубалеко
(подпись) (инициалы, фамилия)

Проверил М.П. Андрушко
(подпись) (инициалы, фамилия)

Уполномоченное М.П. Андрушко
должностное лицо (инициалы, фамилия)



Отметка

1. Общие сведения об изолированном помещении

1. Подъезд (секция)	5
2. Этаж	2-й
3. Количество этажей, шт.	1
4. Общая площадь нежилого изолированного помещения, кв.м	99,3
5. Нормируемая площадь нежилого изолированного помещения, кв.м	91,9
6. Количество жилых комнат, шт.	-
7. Жилая площадь квартиры, кв.м	-
8. Общая площадь жилого помещения (квартиры), кв.м	-
9. Общая площадь квартиры по СНБ, кв.м	-
10. Жилая площадь общежития, специального жилого помещения, кв.м	-
11. Общая площадь жилых помещений общежития, специального жилого помещения, кв.м	-
12. Общая площадь помещений общежития, специального жилого помещения, кв. м.	-
13. Площадь балконов, лоджий, террас и т.п. без учета коэффициентов, кв.м	-
14. Площадь балконов, лоджий, террас и т.п. жилых помещений с учетом коэффициентов, кв.м	-
15. Объем, куб.м	420

2. Сведения о капитальном строении

1. Инвентарный номер	500/С-66577	Здание многоквартирного жилого дома
2. Наименование		21101 - Здание многоквартирного жилого дома
3. Назначение		17-21
4. Количество надземных этажей, шт.		1
5. Количество подземных этажей, шт.		2020 (29.01.2020)
6. Год постройки (дата приемки в эксплуатацию)		-
7. Год реконструкции		40225.0
8. Общая площадь здания, кв.м		25857,5
9. Общая площадь жилых помещений (квартир) жилого дома, кв.м		3939,3
10. Общая площадь изолированных помещений, кв.м		-
11. Площадь машино-мест, кв.м		Железобетон, Блоки силикатные, Кирпич керамический, Блоки стеновые из ячеистого бетона, Блоки газосиликатные
12. Материал стен		Есть
13. Лифты		А17-21/бл - Здание многоквартирного жилого дома, (А17-21/бл) - Подвал
14. Составные части и принадлежности		

3. Сведения о стоимости

Вид стоимости	Дата определения (год уровень цен)	Стоимость, руб.	Документ о стоимости
1	2	3	4
Нет сведений	-	-	-

4. Благоустройство жилого помещения

Наименование показателя	Отопление		Водопровод	Канализация	Центральная (уличная) местная	Горячее водоснабжение	Ванна (душ)	Газ (газоснабжение)	Напольные электрические (включая панели)	1	2	3	4	5	6	7	8	9	10	11
	печное	от ТЭЦ или групповой (районной) котельной								от индивидуальных устройств	Центральное	Количество изолированных жилых помещений (квартир), шт.	Общая площадь жилых помещений, кв. м							
	-	-	-	-	-	-	-	-	-	-	-	-	-	-	-	-	-	-	-	-

5. Техническое описание

5.1 Техническое описание изолированного помещения

№ п/п	Наименование конструктивных элементов и инженерных систем	Описание конструктивных элементов и инженерных систем
1	Фундамент	-
2	Наружные стены	Железобетон, Блоки газосиликатные, Кирпич керамический
3	Внутренние стены	Блоки газосиликатные, Блоки силикатные
4	Перегородки	Блоки силикатные, Блоки газосиликатные
5	Перекрытия	Плита перекрытия железобетонная монолитная
6	Крыша (кровля)	-
7	Полы	Цементобетон
8	Окна	Стеклопакеты, Алюминиевый профиль, ПВХ профиль
9	Двери, ворота	ПВХ профиль, Алюминиевый профиль
10	Отделочные работы:	-
10.1	наружная отделка стен	Оштукатурено и окрашено, Облицовка керамогранитными плитками
10.2	внутренняя отделка	Оштукатурено
11	Инженерные системы:	-
11.1	отопление	Центральное
11.2	водопровод и канализация:	-
11.2.1	холодное водоснабжение	Централизованная система
11.2.2	канализация	Централизованная система
11.2.3	горячее водоснабжение	Централизованная система
11.2.4	ванны, души	Нет
11.3	система электрооборудования:	-
11.3.1	электроснабжение	Централизованная система
11.3.2	подключение электропит	Нет
11.4	газоснабжение	Нет
11.5	вентиляция	Вентиляция с искусственным побуждением, Вентиляция с естественным побуждением
11.6	мусоропровод	Нет
11.7	лифты	Нет
11.8	иные	Телевидение (телевизионная сеть), Противопожарная система, Телефонизация (телефонная сеть)
12	Прочие	-

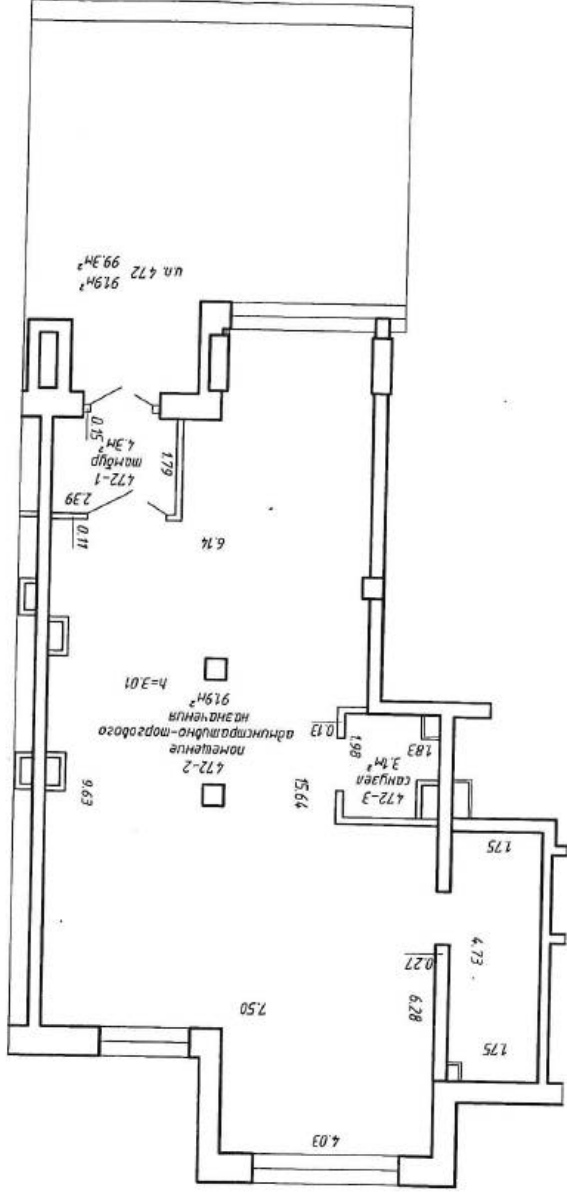
Примечание: Изолированные помещения №437-4/5 - 1-я очередь строительства, третий пусковой комплекс по состоянию на 20.03.2020г, (принят в эксплуатацию 27.03.2020г.)

Количество страниц технического паспорта : 4

Приложение: 1. Постажные планы на 1 л.

Подпись исполнителя _____

Постажный план
Секция (подъезд): 5 Этаж: 2



РУП "Минское городское агентство по государственной регистрации и земельному кадастру"
Помещение административно-торгового назначения
220116, Республика Беларусь, г. Минск, пр-т Дзержинского,
94-472
Литер А17-21/6и Секция (подъезд): 5 Этаж: 2
Составлен по состоянию на: 20.03.2020

Масштаб	Лист - 1	Листов - 1	Стр. - 5
1:100	Инициалы, Фамилия	Подпись	Дата
Составил	Э.М. Дубалеко		
Изготовил	Э.М. Дубалеко		
01.04.2020			17.04.2020

