

РЕСПУБЛИКА БЕЛАРУСЬ
ЕДИНЫЙ ГОСУДАРСТВЕННЫЙ РЕГИСТР НЕДВИЖИМОГО
ИМУЩЕСТВА, ПРАВ НА НЕГО И СДЕЛОК С НИМ

Государственный комитет по имуществу Республики Беларусь
Республиканское унитарное предприятие "Минское городское
агентство по государственной регистрации и земельному кадастру"

**СВИДЕТЕЛЬСТВО (УДОСТОВЕРЕНИЕ) № 500/726-17550
О ГОСУДАРСТВЕННОЙ РЕГИСТРАЦИИ**

По заявлению № 32511/16:726 от 15 марта 2016 года
в отношении **изолированного помещения** с инвентарным
номером 500/D-708003329, расположенного по адресу: г. Минск, ул.
Высокая, д. 11Д, пом.7н, площадь - 70.7 кв.м., назначение -
Административно-торговое помещение, наименование -
Административно-торговое помещение 7н

произведена государственная регистрация:

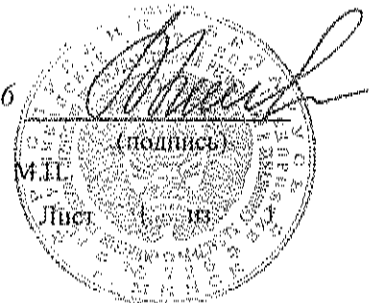
I. перехода права собственности на изолированное помещение
(форма собственности - частная), правообладатель - гражданин
Республики Беларусь Шамрило Михаил Андреевич.

Приложения: нет

Примечания: нет

Свидетельство составлено 15 марта 2016 года

Регистратор *Кисель Марина Александровна 726*



**ГОСУДАРСТВЕННЫЙ КОМИТЕТ ПО ИМУЩЕСТВУ
РЕСПУБЛИКИ БЕЛАРУСЬ**

ТЕХНИЧЕСКИЙ ПАСПОРТ

на изолированное нежилое помещение

составлен по состоянию на *19 июля 2010г.*

**РЕСПУБЛИКАНСКОЕ УНИТАРНОЕ ПРЕДПРИЯТИЕ
"МИНСКОЕ ГОРОДСКОЕ АГЕНТСТВО ПО ГОСУДАРСТВЕННОЙ РЕГИСТРАЦИИ И
ЗЕМЕЛЬНОМУ КАДАСТРУ"**

(наименование организации по государственной регистрации)

Наименование: *Административно-торговое помещение*

Назначение: *код 4 02 04 Административно-торговое помещение*

Инвентарный номер: *500/D-708003329*

Адрес (местонахождение):

г.Минск, ул. ВЫСОКАЯ 11Д пом. 7н

1. СВЕДЕНИЯ О ЗДАНИИ (СООРУЖЕНИИ)

Таблица 1

1. Инвентарный номер	<i>500/С-52969</i>
2. Количество этажей, шт.	<i>20</i>
3. Материал стен	<i>ячеистый бетон, монолитный железобетон</i>
4. Год постройки	<i>2009</i>
5. Год реконструкции	
6. Общая площадь здания, кв.м.	<i>12389,8</i>

2. СВЕДЕНИЯ ОБ ИЗОЛИРОВАННОМ НЕЖИЛОМ ПОМЕЩЕНИИ

Таблица 2

1. Назначение изолированного нежилого помещения	<i>код 4 02 04 Административно-торговое помещение</i>
2. Этаж	<i>подвальный</i>
3. Объем изолированного нежилого помещения, куб.м.	<i>250</i>
4. Общая площадь изолированного нежилого помещения, кв.м.	<i>70,7</i>
5. Нормируемая площадь изолированного нежилого помещения, кв.м.	<i>70,7</i>

Подпись исполнителя



3. ТЕХНИЧЕСКОЕ ОПИСАНИЕ КОНСТРУКТИВНЫХ ЭЛЕМЕНТОВ И ИНЖЕНЕРНОГО ОБОРУДОВАНИЯ

Таблица 4

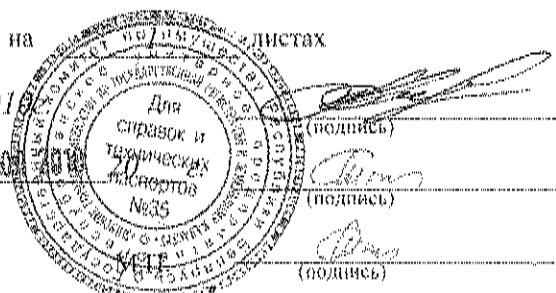
№ п/п	Наименование конструктивных элементов и инженерного оборудования	Описание конструктивных элементов и инженерного оборудования (материал, конструкция, отделка и прочие)	
1	2	3	
1	Стены		
	а) наружные	ячеистый бетон, монолитный железобетон	
	б) внутренние	ячеистый бетон, монолитный железобетон	
2	Перегородки	ячеистый бетон, кирпичные	
3	Перекрытия	железобетонное	
4	Крыша	в данном изолированном помещении отсутствует	
5	Полы	плиточные	
6	Проемы	оконные	пвх
		дверные	щитовые
7	Балконы	в данном изолированном помещении отсутствуют	
8	Лоджии	в данном изолированном помещении отсутствуют	
9	Инженерное оборудование	отопление	центральное
		электроснабжение	скрытая проводка
		водопровод	в данном изолированном помещении отсутствует
		канализация	в данном изолированном помещении отсутствует
		горячее водоснабжение	в данном изолированном помещении отсутствует
		ванны, души	в данном изолированном помещении отсутствуют
		газоснабжение	нет
		электроплиты	в данном изолированном помещении отсутствуют
		радио	нет сведений
		телевидение	нет сведений
		телефон	нет сведений
		мусоропровод	в данном изолированном помещении отсутствует
	лифт	в данном изолированном помещении отсутствует	

Особые отметки: 2-ой пушковой комплекс-год постройки-2010г.

Приложение: 1. поэтажные планы на _____ листах

Паспорт составил: 28 июля 2018 г.

Паспорт проверил: " 28 июля 2018 г.



Дулько Т.З.

(Фамилия, инициалы)

Шляхова С.И.

(Фамилия, инициалы)

Шляхова С.И.

(Фамилия, инициалы)

Отметки о проведенных проверках характеристик недвижимого имущества

" " 20 г. Изменений нет

(подпись)

(Фамилия, инициалы)

Уполномоченное должностное лицо

М.П.

(подпись)

(Фамилия, инициалы)

" " 20 г. Изменений нет

(подпись)

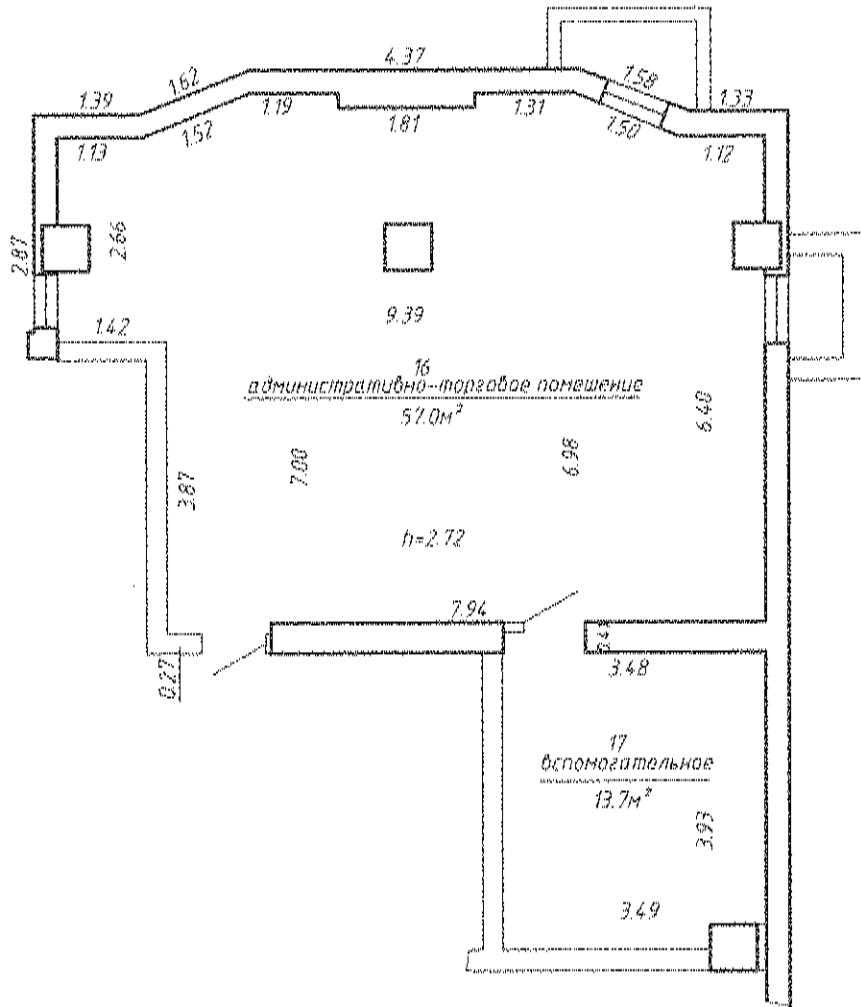
(Фамилия, инициалы)

Уполномоченное должностное лицо

М.П.

(подпись)

(Фамилия, инициалы)



РЕСПУБЛИКАНСКОЕ УНИТАРНОЕ ПРЕДПРИЯТИЕ "МИНСКОЕ ГОРОДСКОЕ АГЕНТСТВО ПО ГОСУДАРСТВЕННОЙ РЕГИСТРАЦИИ И ЗЕМЕЛЬНОМУ КАДАСТРУ"		
г. Минск, ул. Высокая №118		Актёр А20/0л.
план подвала этажа		М 1:100
Составил	Фамилия, Инициалы Дулько	Дата 28.07.2010г.
Проверил	Фамилия Шляхова	Дата 28.07.2010г.
Утвердил	Фамилия Шляхова	Дата 28.07.2010г.