

РЕСПУБЛИКА БЕЛАРУСЬ
ЕДИНЫЙ ГОСУДАРСТВЕННЫЙ РЕГИСТР НЕДВИЖИМОГО
ИМУЩЕСТВА, ПРАВ НА НЕГО И СДЕЛОК С НИМ

Государственный комитет по имуществу Республики Беларусь
Республиканское унитарное предприятие "Минское городское
агентство по государственной регистрации и земельному кадастру"

**СВИДЕТЕЛЬСТВО (УДОСТОВЕРЕНИЕ) № 500/726-17149
О ГОСУДАРСТВЕННОЙ РЕГИСТРАЦИИ**

По заявлению № 10939/16:726 от 1 февраля 2016 года

в отношении **изолированного помещения** с инвентарным номером 500/D-708034278, расположенного по адресу: г. Минск, ул. Связистов, д. 11, пом.159, площадь - 89.9 кв.м., назначение - Торговое помещение, наименование - Торговое помещение

произведена государственная регистрация:

1. перехода права собственности на изолированное помещение (форма собственности - частная), правообладатель - гражданин Республики Беларусь Ситникова Татьяна Константиновна.

Приложения: нет

Примечания: нет

Свидетельство составлено 2 февраля 2016 года

Регистратор *Кисель Марина Александровна* 726



2. СВЕДЕНИЯ ОБ ИЗОЛИРОВАННОМ НЕЖИЛОМ ПОМЕЩЕНИИ

Таблица 2

1. Назначение изолированного нежилого помещения	<i>код 4 02 03 Торговое помещение</i>
2. Этаж	<i>Подвальный</i>
3. Объем изолированного нежилого помещения, куб. м.	<i>319</i>
4. Общая площадь изолированного нежилого помещения, кв.м.	<i>89,9</i>
5. Нормируемая площадь изолированного нежилого помещения, кв.м.	<i>65,8</i>

3. ТЕХНИЧЕСКОЕ ОПИСАНИЕ КОНСТРУКТИВНЫХ ЭЛЕМЕНТОВ И ИНЖЕНЕРНОГО ОБОРУДОВАНИЯ

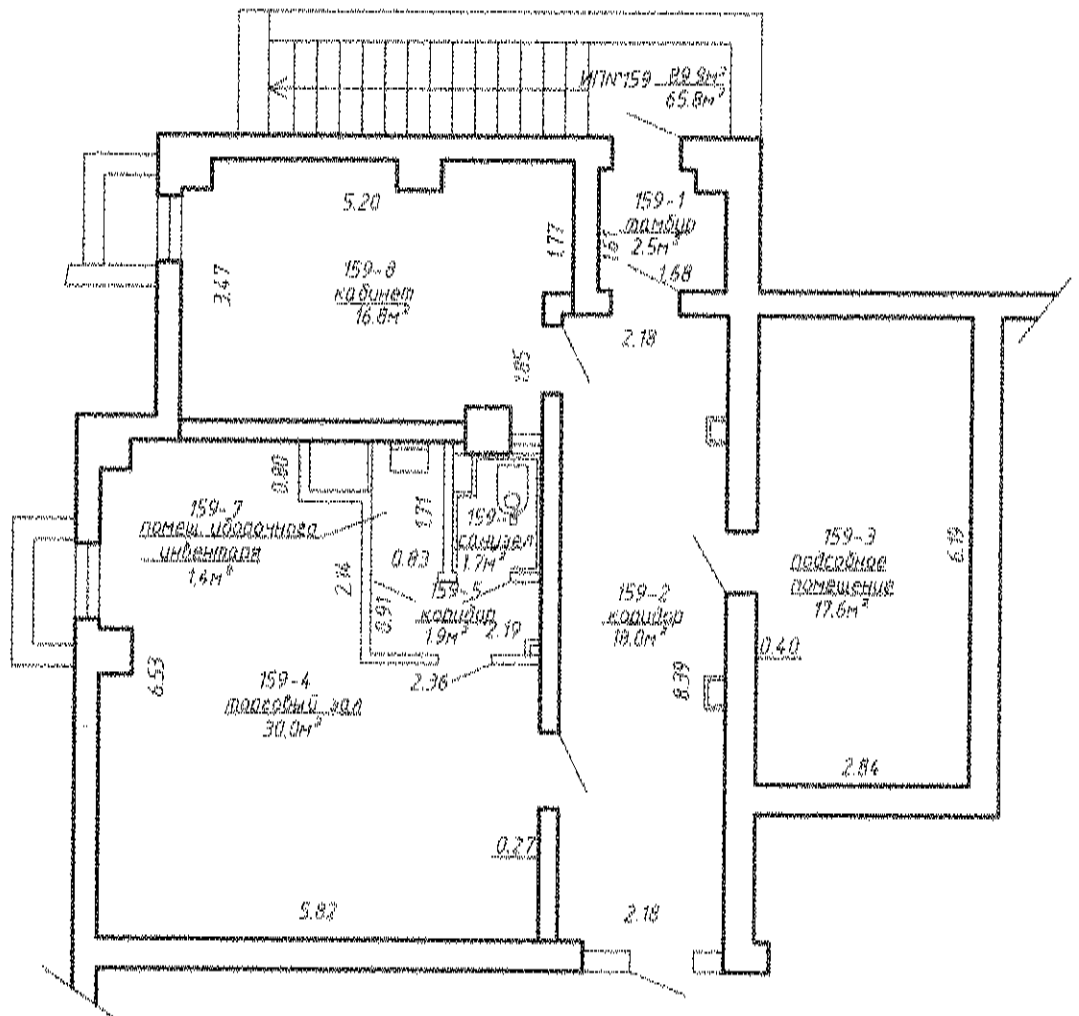
Таблица 3

№ п/п	Наименование конструктивных элементов и инженерного оборудования	Описание конструктивных элементов и инженерного оборудования (материал, конструкция, отделка и прочие)
1	2	3
1	Стены наружные	<i>ячеистый бетон, монолитный ж/бетон 0,42м</i>
2	Стены внутренние	<i>ячеистый бетон, кирпич</i>
3	Перегородки	<i>ячеистый бетон, кирпич</i>
4	Перекрытия	<i>железобетонные плиты</i>
5	Крыша	<i>мягкая рулонная</i>
6	Полы	<i>плитка керамическая</i>
7	Проемы оконные	<i>стеклопакеты пвх</i>
8	Проемы дверные	<i>щитовые</i>
9	Внутренняя отделка	<i>покраска, облицовка плиткой</i>
10	Балконы	<i>нет</i>
11	Лоджии	<i>нет</i>
12	Инженерное оборудование	
12.1	отопление	<i>центральное, разводка низкая двухтрубная</i>
12.2	водопровод	<i>стальные оцинкованные трубы от уличной сети</i>
12.3	канализация	<i>центральная, чугунные и пластмассовые трубы</i>
12.4	электроснабжение	<i>проводка открытая</i>
12.5	газоснабжение	<i>нет</i>
12.6	горячее водоснабжение	<i>центральное, стальные оцинкованные и пропиленовые трубы</i>
12.7	ванны, души	<i>нет</i>
12.8	электроплиты	<i>нет</i>
12.9	вентиляция	<i>есть</i>
12.10	радио	<i>нет</i>
12.11	телевидение	<i>нет</i>
12.12	телефон	<i>нет</i>
12.13	мусоропровод	<i>нет</i>
12.14	лифты	<i>нет</i>

Особые отметки:

Приложение: поэтажные планы на 1 листах

Подпись исполнителя 



РЕСПУБЛИКАНСКОЕ УНИТАРНОЕ ПРЕДПРИЯТИЕ "МИНСКОЕ ГОРОДСКОЕ АГЕНТСТВО ПО ГОСУДАРСТВЕННОЙ РЕГИСТРАЦИИ И ЗЕМЕЛЬНОМУ КАДАСТРУ"		
г. Минск, ул. Связистов, 11		Лист А20/б1
план подвала		М 1:100
Составил	Фамилия, Инициалы Кавкевич Л.И.	Дата 23.12.2016
Проверил	Шевцова И.И.	23.12.2016
Уполномоченное лицо	Шевцова И.И.	